



Routeur WiFi AX1500

WiFi nouvelle génération
pour tous



Archer AX1500



WiFi AX jusqu'à 1.5
Gbps



Latence ultra
faible par
AX Tech



Connecte plus
d'appareils avec
OFDMA



Processeur Triple-Core
1.5 GHz



Ports Full
Gigabit

Points clés

WiFi 6 | 802.11 AX^E

Efficacité améliorée, plus de connexions

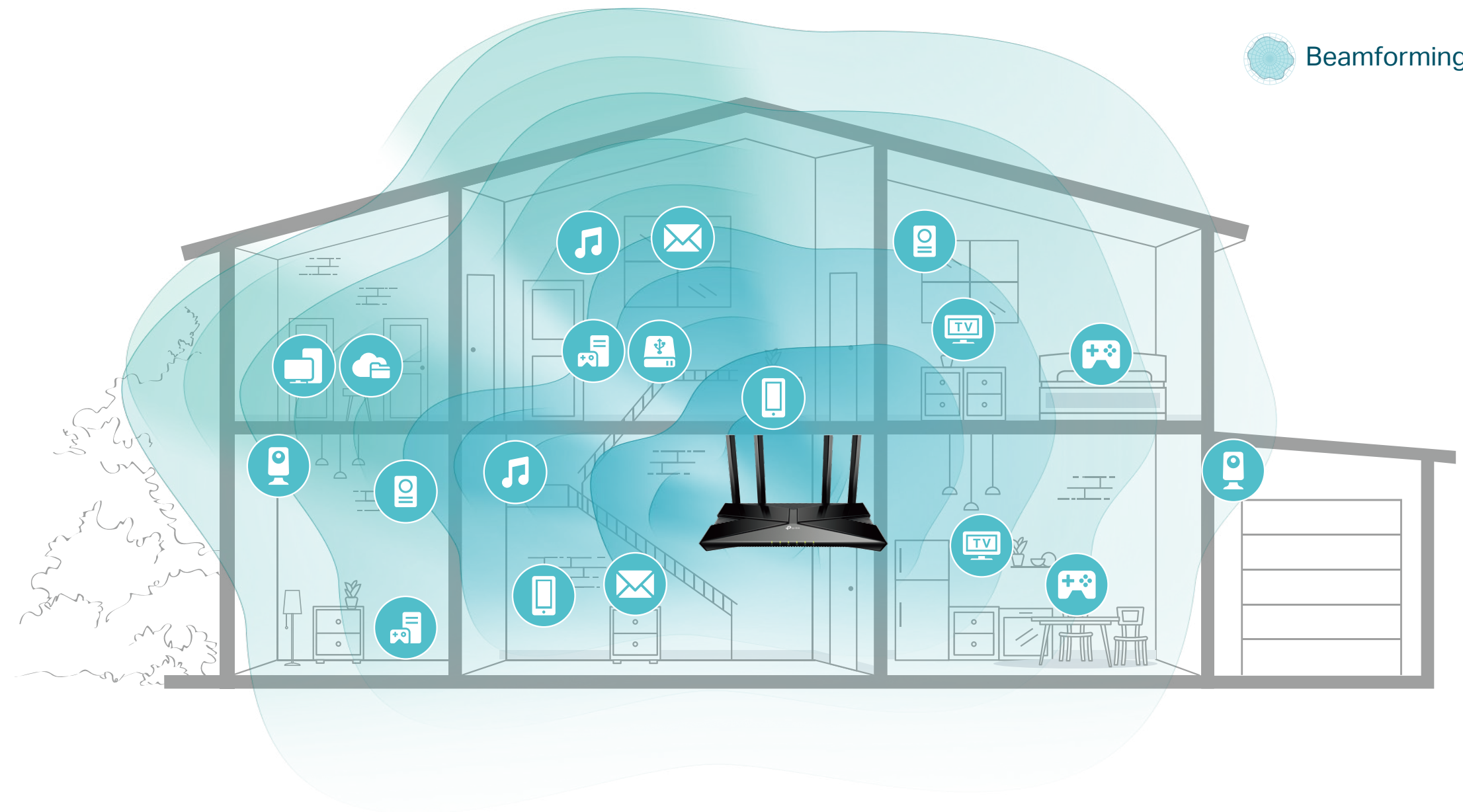
Ajoutez plus d'appareils Wi-Fi à votre réseau sans réduire les performances, car Archer AX1500 avec Wi-Fi 6 construit un réseau plus efficace qui multiplie par 4 le débit moyen et sert plus d'appareils.

Jeu immersif, diffusion fluide

Profitez d'un réseau stable pour les jeux en ligne et les flux en direct avec une vidéo impeccable et un son clair. OFDMA permet aux clients de transmettre à la fois sur la liaison montante et la liaison descendante en utilisant une bande à la fois, ce qui réduit la latence et garantit un réseau réactif.

Couvrez plus de 3 pièces avec un minimum d'ingérence

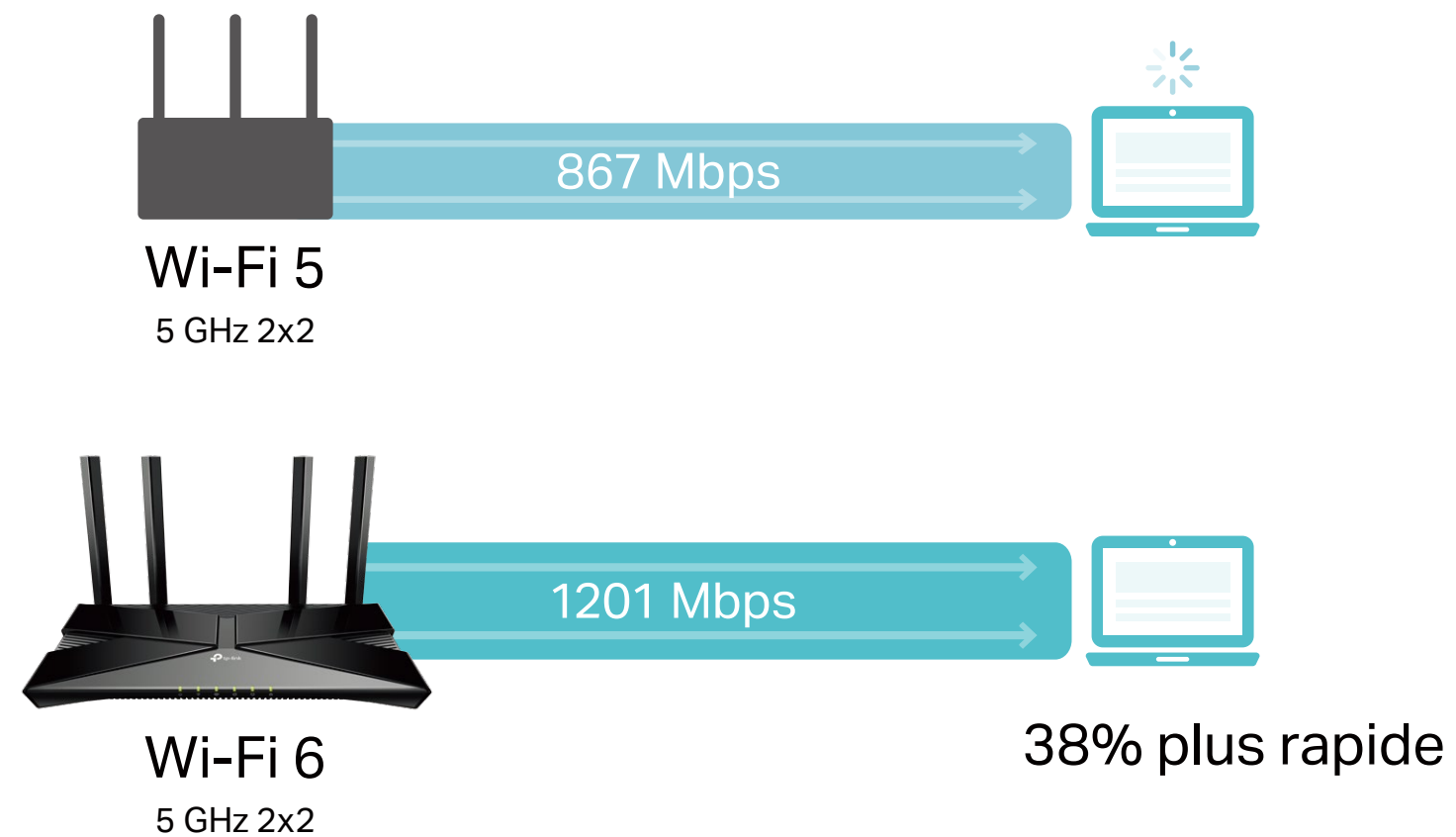
Avec un signal plus clair et plus fort généré avec le Wi-Fi 6 et la technologie Beamforming, l'Archer AX1500 fournit des données à des appareils éloignés en focalisant le signal sans fil moins interféré vers eux.



Points clés

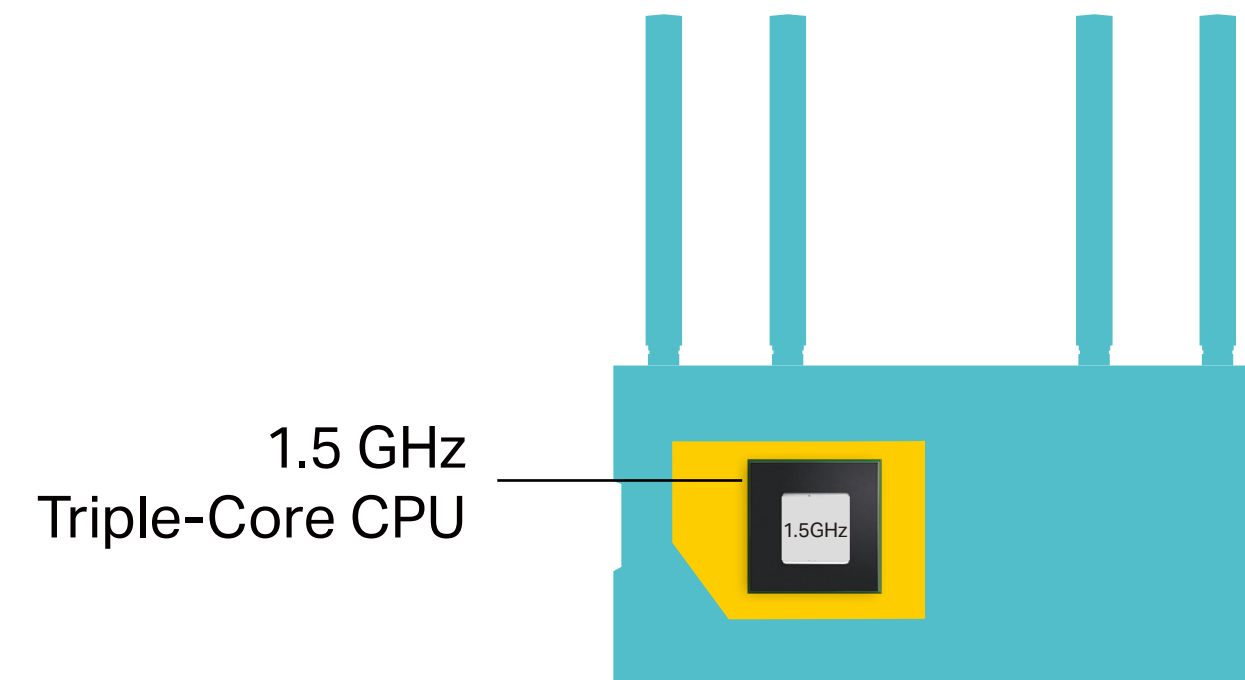
Connexion sans fil plus rapide

Le Wi-Fi 4-Streams offre une connexion à une vitesse supérieure à 1 Gbit / s pour les nouveaux appareils mobiles, ce qui réduit le temps d'attente de 30% lors du téléchargement d'énormes fichiers, y compris des films et des jeux 4K.



Puissant et stable

Chaque clic que vous faites répond plus rapidement. Un processeur triple cœur de 1,5 GHz gère le débit de données jusqu'à plusieurs concerts et minimise la latence au sein de votre réseau domestique, vous offrant une expérience fluide.

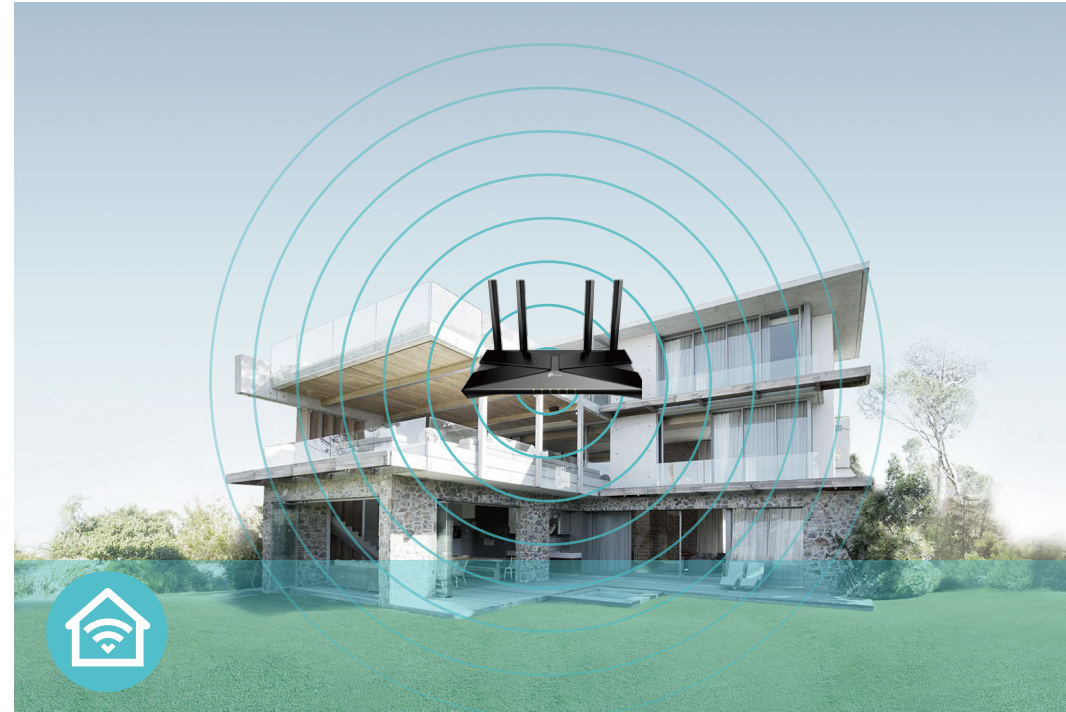


Caractéristiques



Débit

- AX Tech - 802.11ax (également connu sous le nom de Wi-Fi 6) intègre des technologies avancées, notamment OFDMA et 1024QAM, augmentant considérablement la vitesse et l'efficacité de l'ensemble du réseau
- Vitesse sans fil ultime - 300 Mbps sur 2,4 GHz (802.11n) + 1201 Mbps sur 5 GHz (802.11ax)
- Processeur triple cœur 1,5 GHz - Gère le débit de données jusqu'à plusieurs concerts et minimise la latence au sein de votre réseau domestique
- Accès Internet Gigabit - Profitez de tous les avantages des vitesses haut débit jusqu'à 1 Gbit / s



Portée WiFi

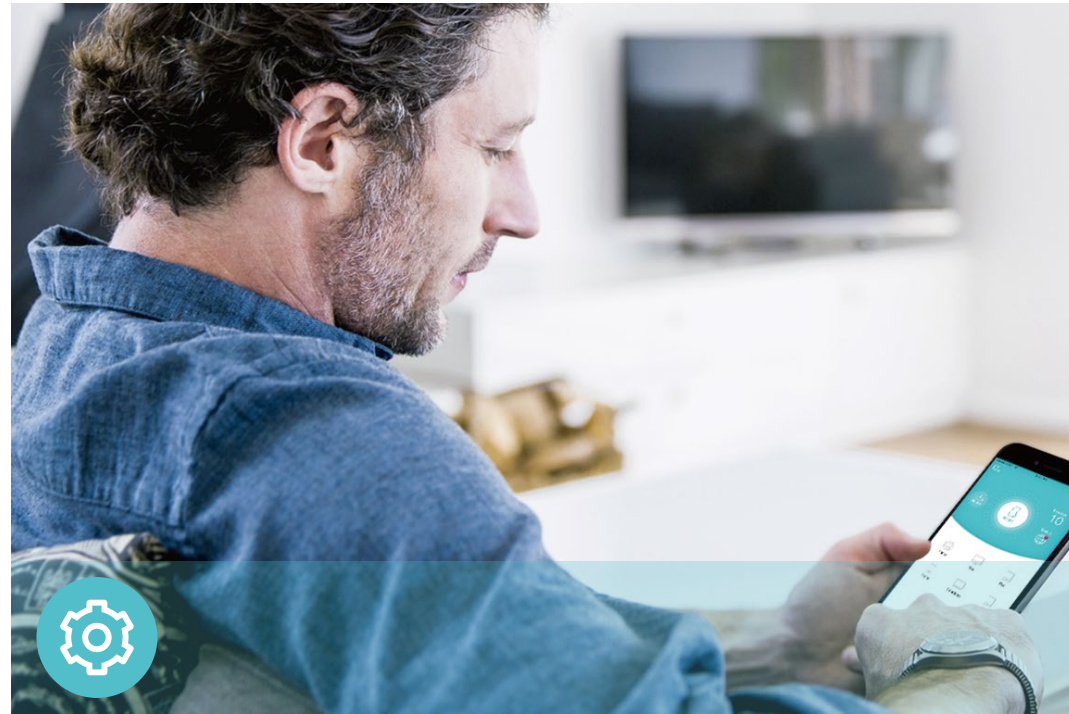
- Quatre antennes externes fournissent un signal Wi-Fi à chaque coin de votre maison, rendant toutes vos connexions plus efficaces et stables
- Technologie de formation de faisceaux - Concentre les signaux Wi-Fi vers des appareils individuels pour assurer des connexions plus solides



Fiabilité

- Accès VPN sécurisé - Se connecte à un réseau privé avec une connexion VPN OpenVPN et PPTP sécurisée
- Airtime Fairness - Équilibre la bande passante des appareils connectés pour améliorer le débit et l'efficacité globaux
- Smart Connect - Bascule intelligemment la connexion de chaque appareil sur la bande Wi-Fi disponible optimale
- Qualité de service - Donne la priorité aux appareils pour des performances optimales en cas de besoin

Caractéristiques



Facile à utiliser

- Interface Web intuitive - Assure une installation simple et rapide sans tracas
- Chiffrement rapide - Chiffrement de sécurité sans fil WPA à une touche avec le bouton WPS
- Easy On / Off - Activez / désactivez la fonction sans fil à l'aide du bouton Wi-Fi
- Marche / Arrêt - Allumez ou éteignez facilement votre routeur selon les besoins
- Gestion sans tracas avec l'application Tether - La gestion du réseau est facilitée avec l'application TP-Link Tether, disponible sur tous les appareils Android et iOS



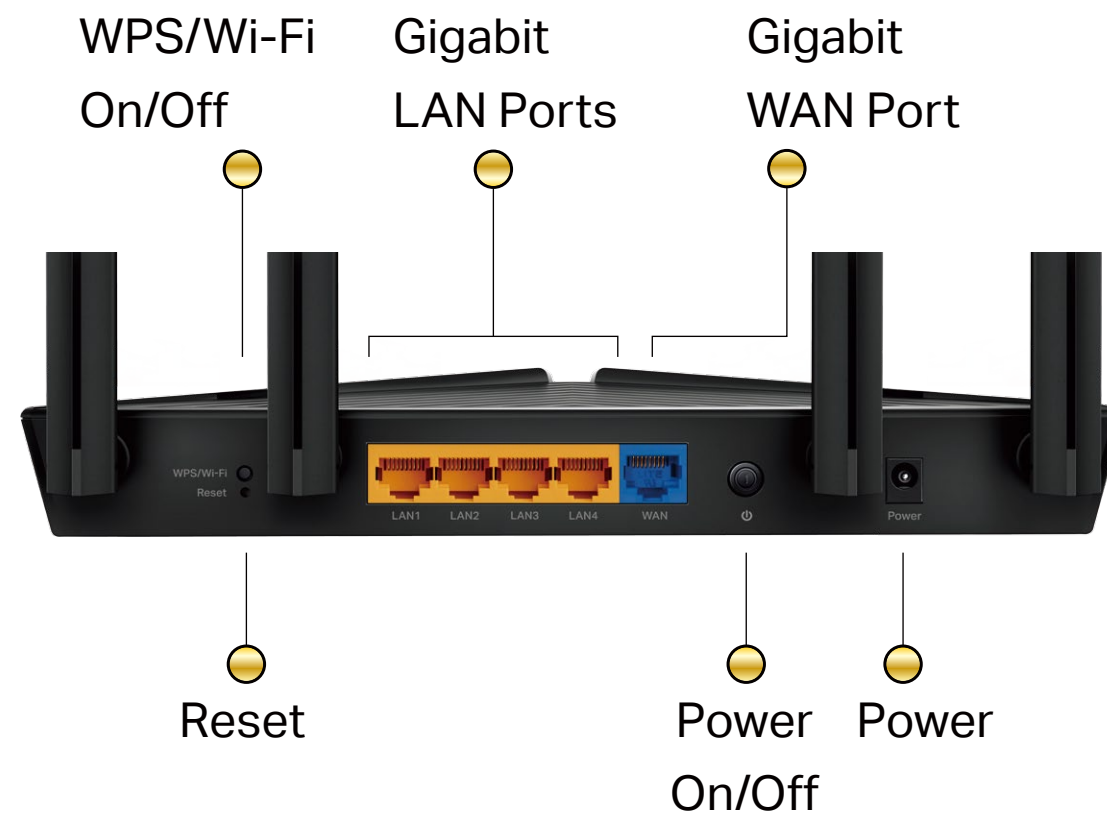
Sécurité

- Réseau Invités - Assure la sécurité de votre réseau principal en créant un réseau séparé pour les amis et les visiteurs
- Contrôle d'accès - Établit une liste blanche ou une liste noire pour autoriser ou restreindre l'accès de certains appareils à Internet
- Contrôle parental - Restreint le temps d'accès à Internet et le contenu des appareils pour enfants
- Chiffrements pour un réseau sécurisé - Les chiffrements WPA-PSK et WPA2-PSK offrent une protection active contre les menaces de sécurité

Spécifications

Hardware

- Ethernet Ports: One Gigabit WAN Port, four Gigabit LAN Ports
- Hardware: 1.5 GHz Triple-Core CPU
- Buttons: WPS/Wi-Fi Button, Power On/Off Button, Reset Button
- Antennas: Four External Antennas
- External Power Supply: 12V/1A
- Dimensions (W x D x H): 260.2 × 135.0 × 38.6 mm



WiFi

- **Wireless:** 1201 Mbps (5 GHz, 11ax) + 300 Mbps (2.4 GHz, 11n), compatible with 11a/b/g/n/ac Wi-Fi standards
- **Frequency:** 2.4 GHz and 5 GHz
- **Transmit Power:**
 - CE: <20dBm(2.4 GHz), <23dBm(5.15 GHz~5.25 GHz)
 - FCC:<30dBm(2.4 GHz & 5.15 GHz~5.825 GHz)
- **Reception Sensitivity:**
 - 5 GHz:**
 - 11a 6Mbps:-97dBm, 11a 54Mbps:-79dBm
 - 11ac VHT20_MCS0:-96dBm, 11ac VHT20_MCS11:-66dBm
 - 11ac VHT40_MCS0:-94dBm, 11ac VHT40_MCS11:-63dBm
 - 11ac VHT80_MCS0:-91dBm, 11ac VHT80_MCS11:-60dBm
 - 11ax HE20_MCS0:-95dBm, 11ax HE20_MCS11:-63dBm
 - 11ax HE40_MCS0:-92dBm, 11ax HE40_MCS11:-60dBm
 - 11ax HE80_MCS0:-89dBm, 11ax HE80_MCS11:-58dBm
 - 2.4 GHz:**
 - 11g 6Mbps:-91dBm, 11a 54Mbps:-74dBm
 - 11n HT20_MCS0:-90dBm, 11n HT20_MCS7:-73dBm
 - 11n HT40_MCS0:-88dBm, 11n HT40_MCS7:-70dBm
- **Wireless Function:** Enable/Disable Wireless Radio, WMM
- **Wireless Security:** 64/128-bit WEP, WPA/WPA2, WPA-PSK/WPA2-PSK encryptions

Spécifications

Logiciel

- Quality of Service: Device Prioritisation
- WAN Type: Dynamic IP/Static IP/PPPoE/PPTP(Dual Access)/L2TP(Dual Access)
- Management: Access Control, Local Management, Remote Management
- DHCP: Server, DHCP Client List, Address Reservation
- Port Forwarding: Port Forwarding, Port Triggering, UPnP, DMZ
- Dynamic DNS: DynDns, NO-IP, TP-Link
- Access Control: Parental Controls, Local Management Control, Host List, White List, Black List
- Firewall Security: SPI Firewall, IP and MAC Address Binding
- Protocols: IPv4, IPv6
- Guest Network: 2.4 GHz Guest Network, 5 GHz Guest Network

Autres

- Certification:
CE, FCC, RoHS
- System Requirements:
Microsoft Windows 98SE/NT/2000/XP/Vista™/7/8/8.1/10, MAC OS,
NetWare, UNIX or Linux
Internet Explorer 11, Firefox 12.0, Chrome 20.0, Safari 4.0, or other
Java-enabled browser
Cable or DSL Modem
Subscription with an internet service provider (for internet access)
- Environment:
Operating Temperature: 0°C~40°C
Operating Humidity: 10%~90% non-condensing
Storage Humidity: 5%~90% non-condensing
- Package Contents
Wireless Router Archer AX1500
Power Adapter
RJ45 Ethernet Cable
Quick Installation Guide



For more information, please visit

<http://www.tp-link.com/products/details/Archer-AX1500.html>

or scan the QR code left

Attention: This device may only be used indoors in all EU member states and EFTA countries.

Specifications are subject to change without notice. Other brands and product names are trademarks or registered trademarks of their respective holders.

*Maximum wireless signal rates are the physical rates derived from IEEE Standard 802.11 specifications. Actual wireless data throughput and wireless coverage are not guaranteed and will vary as a result of network conditions, client limitations, and environmental factors, including building materials, obstacles, volume and density of traffic, and client location.

*Use of OFDMA and 1024-QAM requires clients to also support those functions.

*4x average throughput refers to 4x increase in median throughput under dense environment (i.e. 8+ Wi-Fi 6 devices connected with combined speeds not higher than ISP offers) compared to a 2x2 11ac wave 2 router.

*1,000 Mbps internet speeds require compatible service plans and equipment.

©2020 TP-Link